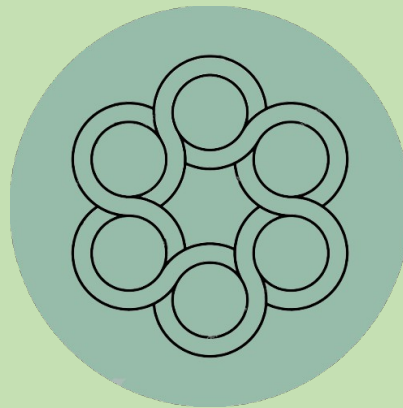


PROGRAMME DES 6EMES JOURNÉES EUROPÉENNES 27 & 28 MAI 2021

“Grandir en temps de crises”
L'évolution de l'accompagnement familial
face aux contextes sociétaux



GIFT

Growing in Family Today

GRISIJ Research Group about
Social & Educational Interventions
in Children and Youth



**Universitat
de Lleida**



**UNIVERSITAT DE
BARCELONA**



**Comune
di Verona**

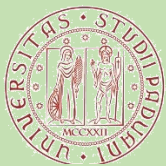
Pari Opportunità - Casa di Ramia



**LABORATORIO
SAPERE SITUATI**



**UNIVERSITÀ
di VERONA**



**UNIVERSITÀ
DEGLI STUDI
DI PADOVA**

FISPPA - DIPARTIMENTO DI FILOSOFIA, SOCIOLOGIA,
PEDAGOGIA E PSICOLOGIA APPLICATA

LabRIEF

Laboratorio di Ricerca e Intervento in Educazione Familiare



**UNIVERSITÉ
DE PAU ET DES
PAYS DE L'ADOUR**

IFTJ

INSTITUT
FÉDÉRATIF DE
RECHERCHES
SUR LES
TRANSITIONS
AJADIQUES



appreciative alchemy in parenting



**UNIVERSITATEA
„ALEXANDRU IOAN CUZA”
din IAȘI**



Caminante
Association Secteur Social et Médico-social

PROGRAMME DU JEUDI 27 MAI 2021

THÉMATIQUE: Les représentations parentales du “grandir en famille aujourd’hui”

9h00 : ouverture des Journées

9h15-11h15

<p><u>Introduction à la table ronde N°1</u> <i>Diversité des modèles familiaux : aspects juridiques et pratiques</i></p>	<p><i>Stéphanie Rabiller*</i>, <i>Annie Fitte-Duval*</i>, <i>Paola Milani*</i>, <i>Chiara Sità *</i></p>
<p><u>Table ronde n°1</u> <i>Représentations parentales et accompagnement familial</i></p> <p>Animatrices : <i>Annie Fitte-Duval</i> et <i>Stéphanie Rabiller</i></p>	<p><i>Anne-Marie Doucet-Dahlgren</i> (enseignant chercheur en sciences de l'éducation), <i>Vivienne Martinez</i> (éducatrice spécialisée à Trait d'Union et en SESSAD), <i>Claire Mahlstedt</i> (enseignante spécialisée ERPD – École Régionale du Premier Degré Louis Pergaud – Normandie), <i>Fabienne Darritchon</i> (responsable d'équipe éducative dans un Centre d'Accueils des Demandeurs d'Asile – Gard) <i>Paola Milani</i>, <i>Chiara Sità</i></p>
<p>PAUSE</p>	
<p>11h30-12h15</p>	
<p><u>Présentation conférencière</u> <i>A propos de ce que signifie grandir en famille aujourd'hui. Différents points de vue européens</i></p>	<p><i>Catalin Fedor*</i></p>

* **Paola Milani**, Paola Milani, Docteure en éducation, est depuis 2015 professeure titulaire d'éducation familiale au département FISPPA de l'Université de Padoue. Depuis 2010, elle est chercheuse principale du LabRIEF. <https://www.labrief-unipd.it>

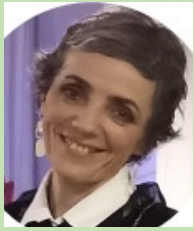
Représentante italienne sur l'action COST 18123, EuroFam-Net, de la Commission européenne, elle dirige le programme de recherche P.I.P.P.I. promu par le ministère italien du Travail et des Politiques sociales : c'est le plus grand programme de l'histoire des politiques sociales italiennes.

P.I.P.P.I. a été distingué comme le plus important dans son domaine pour le Prix italien de l'administration publique durable 2019 et également en tant que leader de la section « Methods and Tool Award » du prix 2019 du Réseau Social Européen. Elle est l'auteure de plus de 200 articles scientifiques..



* **Chiara Sità** est professeure agrégée d'éducation à l'Université de Vérone, où elle enseigne l'éducation de la petite enfance. Ses recherches portent sur la relation entre les professionnels et les parents dans des contextes éducatifs et dans les services de soutien aux parents, considérés comme une écologie où les cultures parentales sont négociées par la pratique quotidienne. Elle a développé la recherche multi-méthode « FamilyLives » (www.familylives.eu) sur l'identité parentale au sein des couples de même sexe, entre l'Italie et les Etats-Unis, et a coordonné le projet Doing Right(s) E+ sur la formation des professionnels travaillant avec les familles LGBT+.





* **Stéphanie Rabiller** est Maître de conférences en droit public à l'Université de Pau et des Pays de l'Adour, docteure en droit public, elle est membre du laboratoire IFTJ (institut fédératif de recherches sur les transitions juridiques) dont elle est responsable de l'axe sanitaire et social . Vice-Présidente déléguée Conditions de vie et santé étudiante, elle est également Directrice du master Cadre du secteur sanitaire et social - C3S, de la Licence Parcours sanitaire et social et de plusieurs Diplômes d'université (DU - Ethique soignante - Démarche qualité - Soins palliatifs) . Elle a publié diverses contributions scientifiques et participé à différents programmes de recherche dans le secteur sanitaire et social.



* **Annie Fitte Duval** est Maître de conférences HDR en droit public à l'Université de Pau et des Pays de l'Adour, docteure en droit public, elle est membre du laboratoire IFTJ (institut fédératif de recherches sur les transitions juridiques). Elle intervient notamment dans les différents masters de droit public : Master cadres du secteur sanitaire et social, Master droits fondamentaux, Master droit des collectivités territoriales ; elle enseigne et publie notamment sur les questions de responsabilité juridique, de droits fondamentaux, le droit des collectivités territoriales , le droit de la fonction publique et la déontologie publique.



* **Cătălin-George Fedor** est diplômé de la Faculté de Philosophie et de Sciences Sociales et Politiques de "Al. I. Cuza" Université de Iași en 1996, spécialisé en sociologie et politologie. Il est titulaire d'un doctorat en philosophie en 2007 et d'un doctorat en sociologie en 2016 dans la même institution. Il est chercheur principal au Centre de recherche anthropologique de l'Académie Roumaine. La sociologie et l'anthropologie sociale sont ses domaines d'intérêt. Il est l'auteur et co-auteur de nombreuses études sur la structure anthropologique des populations actuelles en Roumanie, les communautés (ethniques, religieuses, culturelles, etc.) et la violence domestique et sociale. Il exerce également une activité didactique, en tant que professeur associé, à la Faculté de Philosophie et Sciences Sociales-Politiques, où il enseigne les «Paradigmes de la pensée sociologique».

PROGRAMME DU JEUDI 27 MAI 2021

THÉMATIQUE: La relation d'aide dans un contexte de bouleversement sociétal.

La question du lien

13h30 - 15h30

<p><u>Introduction à la table ronde N°2</u> <i>Les vicissitudes du lien : les familles ont une histoire. Trois récits pour "ce lien qui danse dans mon sang". Trois tranches de vie. "Étiré, déchiré, raccommodé, apaisé, le lien sel de la vie."</i></p>	<p><i>Bernard Contraires* et Christiane Expert*</i></p>
<p><u>Table ronde n°2</u> <i>Comment le lien social transforme le lien familial?</i></p> <p><u>Animateurs :</u> Bernard Contraires, Christiane Expert, Marie-Annick Larrouy</p>	<p><i>Échanges autour de 3 histoires :</i></p> <ol style="list-style-type: none">1. L'émergence du lien pour l'enfant dans un contexte de soin2. Le décrochage du lien3. La « normalisation » des relations avec les parents pour l'enfant <p><i>Anna Calvo</i> (psychologue - Maison des Ados Du Pays Basque), <i>Mathilde Bareille</i> (éducatrice spécialisée CSAPA Broquedis - association Caminante), <i>Laurent Cassourret</i> (directeur adjoint IME Pierre Duplaa – association Caminante), <i>Aude Kerivel*</i>,</p>
PAUSE	
15h45-16h45	
<p><u>Présentation conférencière</u> <i>Des rencontres aux liens : un enjeu dans l'accompagnement de type familial</i></p>	<p><i>Aude Kerivel*</i></p>

* **Aude Kerivel**

Sociologue, conduit des recherches, des recherches-action, des évaluations de politiques publiques, et des évaluations de dispositifs expérimentaux.

Elle a, entre autres, travaillé au LERFAS comme chercheur, à l'INJEP comme responsable du pôle évaluation des politiques publiques et a enseigné dans de nombreuses écoles de travail social.

Elle travaille entre autres, sur le capital social des enfants placés, les violences en institutions (ITEP, MECS, école), les inégalités et les discriminations, l'affirmation religieuse chez les jeunes.

<https://www.linkedin.com/in/aude-kerivel-440774b8/>

<https://univ-rennes2.academia.edu/AudeKerivel>

* **Christiane Expert** :

Chef de service éducatif / Co-fondatrice d'un service d'accompagnement mère enfants / Administratrice à Caminante

* **Bernard Contraires**

Docteur en médecine et pédiatre. Ancien interne des hôpitaux. Sa carrière de 1979 à 2015 se partage successivement entre l'exercice hospitalier dans un service de pédiatrie générale multidisciplinaire et l'exercice libéral ambulatoire. Pendant 20 ans il se consacre également à la pédiatrie de liaison dans un établissement accompagnement jeunes enfants et adolescents atteints de paralysie cérébrale.

Deux axes constants d'intérêt dans sa pratique : la dynamique relationnelle intra familiale et le lien social.

Ainsi sont nés le Trait d'Union Lieu d'accueil enfants parents, et la maison des adolescents Adoenia dont il a porté les projets. Depuis quatre ans est administrateur de Caminante.



PROGRAMME DU VENDREDI 28 MAI 2021

THÉMATIQUE: Vers quelle évolution des pratiques professionnelles d'accompagnement familial?

9h00-10h45

Introduction à la table ronde N°3
*Les défis professionnels actuels
– résultats des travaux de
recherche du projet GIFT*

*M. Àngels BALSELLS BAILON **

Table ronde n°3
*Le quotidien de
l'accompagnement familial:
défis actuels et pratiques
innovantes*

Pauline Sedes (éducatrice spécialisée ITEP Beaulieu, association Caminante), *Marie-Annick Larrouy* (Éducatrice spécialisée – dispositif d'Accompagnement Modulé à l'Insertion de l'IME Pierre Duplaa, association Caminante), *Claude Polycarpe* (conseiller familial et parental, CAF des Pyrénées Atlantiques), *Natacha Dubourg* (éducatrice en IME – ADAPEI Dax), *Chéfia Diot* (institutrice spécialisée en IME - Versailles)

Animateurs :
Louis-Albert Barrera
Joseph Larrieu
Léonie James

PAUSE

11h-12h15

Table ronde n°4
*Grandir en famille
demain ?*

Marc Rodriguez (Psychomotricien-Docteur en psychologie-Chargé de cours à l'Université Paris Sorbonne) / *Jean-Philippe Nicot* (directeur général de Etcharry Formation Développement) / *Bernard Contraires* (ancien pédiatre, ex-président de Trait d'Union, et administrateur de Caminante) / *Jean Rolando* (ancien directeur général de l'Association Caminante, initiateur du projet GIFT), *Neus Cortada* (professeur en droit à la Universitat de Lleida, spécialisée en Droit de la Famille), *Andrea Petrella* (Docteur en sociologie, et chercheur au département FISPPA de l'Université de Padoue), *Annie Fitte-Duval* (Docteure en droit public et Maître de conférences HDR à l'Université de Pau et des Pays de l'Adour)

Animateurs :
Louis-Albert Barrera
Joseph Larrieu
Léonie James

12h15

Clôture des journées

* *M. Àngels Balsells Bailon*



Directrice de la Chaire Éducation et Adolescence et professeure à la Faculté d'éducation, de psychologie et de travail social de l'Université de Lleida. Membre du Groupe de recherche sur les interventions socio-éducatives en enfance et en jeunesse (GRISIJ) elle est également chercheuse invitée à l'Université de Québec à Trois-Rivières (UQTR) et au Centre d'études interdisciplinaires sur le développement de l'enfant et la famille (CEIDEF).

Son activité de recherche est axée sur l'adolescence, l'enfance et la famille dans des situations de risque social et de vulnérabilité. Ainsi, elle dirige depuis 2012 la recherche sur la famille biologique, la parentalité et la protection de l'enfance et de l'adolescence, recherche coordonnée et financée par le Plan National du Ministère des Sciences et de l'Innovation espagnol.